

WINTER CAL – DE RAND

TUNISCH RONDHAKEN

ONTWERP VAN

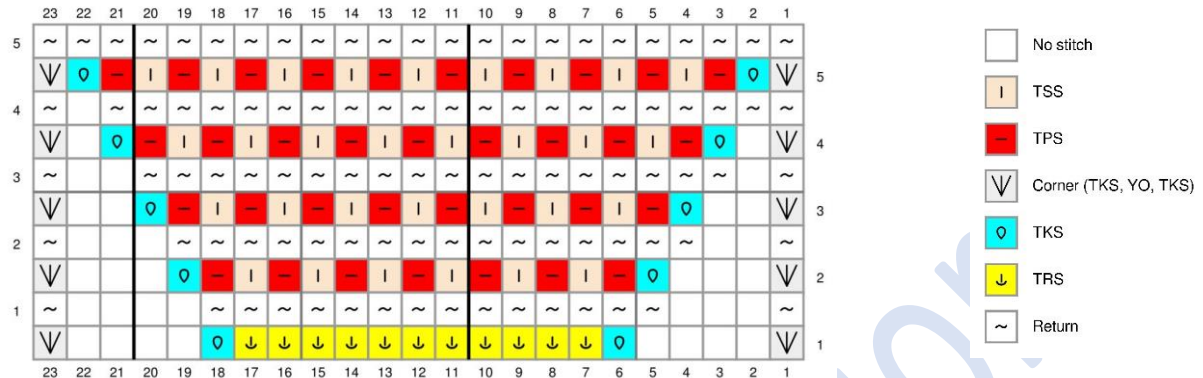
MARJOLEIN KOOIMAN



Dit IS het laatste deel van de Cal. We gaan de rand maken. Ik heb voor de honingraat rand gekozen omdat ik nog steeds verliefd ben op de 'look' ervan. Het is simpel, maar het ziet er super mooi zeker als je hem rondhaakt.

PATROON

Dit is een stukje van de rand, om je een beeld te geven.



BASIS TOER

Je start op 1 van de hoeken met een Corner (TKS/YO/TKS).

Neem nu lussen op alsof je een TRS maakt. Op deze manier blijf je de afsluittoer zien. Neem een steek op in iedere steek van het vierkant. Ik heb geen steek opgenomen tussen de vierkanten, maar je moet even kijken of dat ook voor jou goed werkt.



TOER 2

Voor en na iedere Corner moet je een TKS maken om de overgang naar de volgende toer te verbergen.

Maak een Corner (TKS/YO/TKS), 1 TKS, *1 TPS / 1 TSS* herhaal deze 2 steken totdat je hoek van de vorige toer bereikt.

Maak een TKS in de TKS van de Corner van de vorige toer. Corner(TKS/YO/TKS) in de YO van de vorige toer, TKS in de TKS van de Corner van de vorige toer.

Herhaal dit 3 keer voor een volledige ronde.

Uiteraard kun je meer toeren maken voor de rand.

ZORG ERVOOR DAT JE DE CORNER STEKEN NETJES OP VOLGORDE HOUDT, WANT ANDERS MOET JE EEN VOLLEDIGE RONDE UITHALEN.

AFSLUITTOER

Maak alle steken van de laatste ronde, **MAAK GEEN** nieuwe Corner. Draai/schuif je werk en maak **ALLE** teruggaande steken, 1 lus op de naald. Ik steek mijn naald in zoals je een TKS maakt.

Gebruik kleur 1 voor de afsluittoer en ook de maat haaknaald die je voor de heengaande toer gebruikte (ik heb de kabel even verwijderd voordat ik aan de afsluittoer begin).

- Maak maar 1 steek in de hoeken
- maak een halve vaste in elke steek
- Als je alle steken hebt gehad, sluit je de toer met een halve vaste in de eerste halve vaste (om de laatste teruggaande steek te verbergen).

